

Trace.

INFORME TRIMESTRAL DE
AUDIENCIAS:
INFORME PROGRAMAS CUARTO TRIMESTRE DEL AÑO 2020.



Hola:



El futuro digital
es de todos

MinTIC

La información expuesta a continuación certifica la respuesta de los televidentes Colombianos a nuestros contenidos MINTIC emitidos en el primer trimestre del año 2020 correspondiente al periodo entre el primero de Octubre y el 28 de diciembre de 2020, el estudio de monitoreo de audiencias que emite estos resultados pertenece a Ibope Kantar Media.

Variables expuestas en nuestro análisis :

- **Reach (Rch#)- Alcance Bruto:** Cualquier televidente* que ha invertido por lo menos un minuto en programa.
- **Composición de Audiencia (Adh%):** Muestra las características Socio-demográficas en %, de la gente expuesta a un programa específico.

Tr-ce

A man with dark hair, wearing a red t-shirt, is speaking into a professional microphone in a studio. The background is a blue curtain. The top of the image has an orange overlay with a yellow circle containing the text 'EL PODCAST'.


EL PODCAST

El Podcast

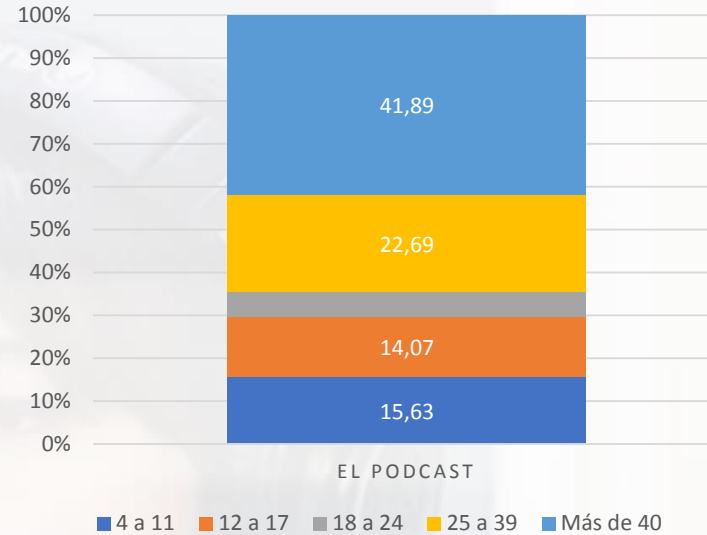
Alejandro Marín, uno de los DJ de radio y periodista musical más importantes de Colombia, conversa de cerca con personalidades del panorama nacional e internacional. Todos los lunes a las 10pm.

El Podcast , se emitió en horario Original todo los días Lunes de 22:00 a 23:00.

Entre el periodo de 01 de Octubre al 28 de Diciembre de 2020 ha sido visto por :

 **2,391,380**

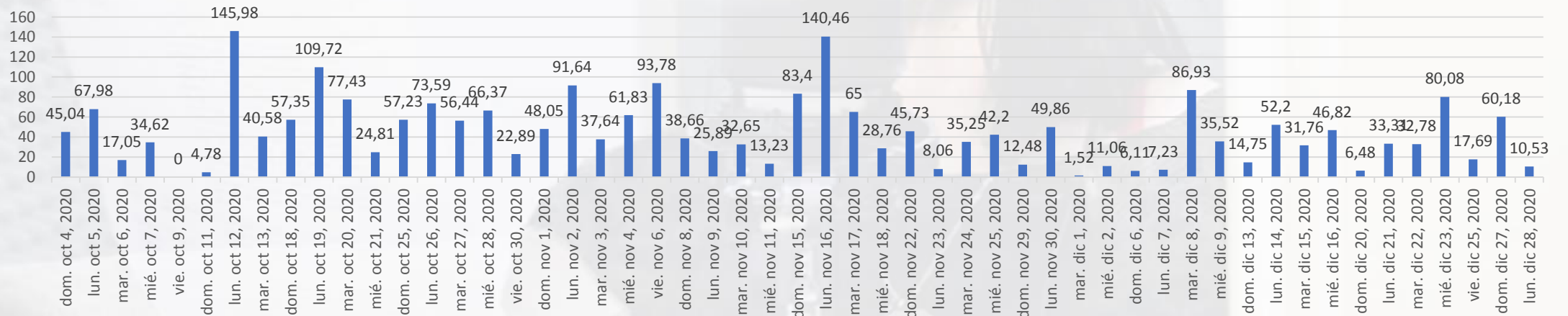
% por edad de los televidentes que ven el programa



El Horario de lanzamiento del capítulo del Podcast semanal es el día lunes en el horario de las 22:00 con repetición los días martes en este mismo horario, el pico más alto del mes se da en horario Original de lunes de 140,460, el mayor promedio de rendimiento se encuentra en las emisiones de lunes a viernes

(Rsh#) Personas Impactadas durante las transmisiones diarias ((Cifras en miles de personas (000))

Alcance diario del programa





Toma El Control

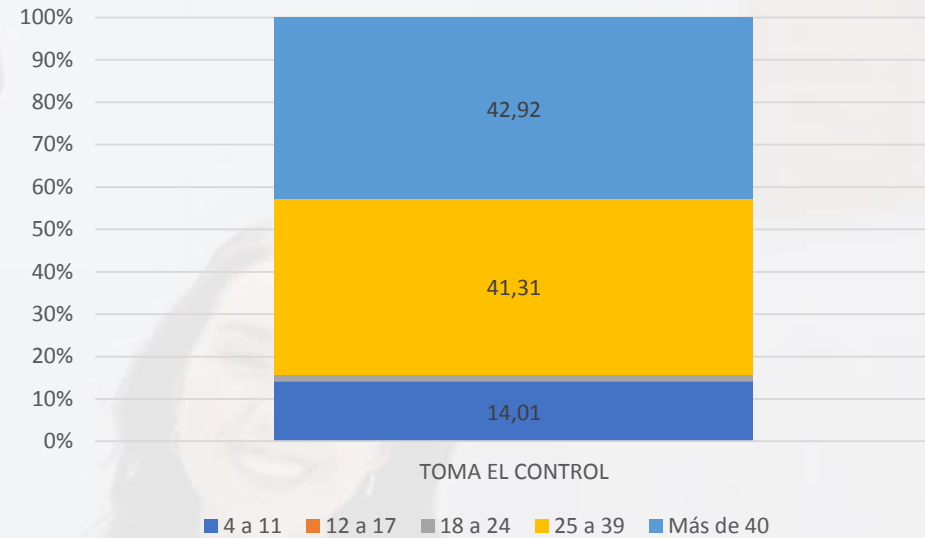
'Toma El Control' busca llamar a la conciencia y al análisis crítico acerca de los contenidos que consumimos. El programa de la audiencia en Canal Trece.

Toma el control 2020, se emitió en horario original de 13:00 los días Domingo.

Entre el periodo de 01 de Octubre al 28 de Diciembre de 2020 ha sido visto por :

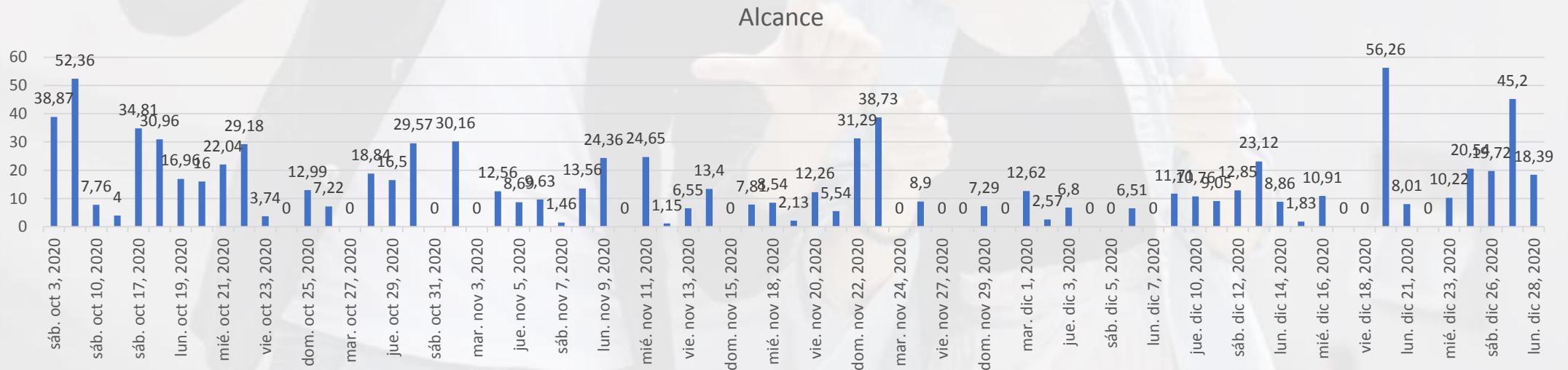
 **906,390**

% por edad de los televidentes que ven el programa



Toma el control es emitido original una vez por semana con un capítulo de media hora los días domingo las 13:00, la emisión con el pico más alto fue de 56,260 con capítulo Original el día domingo 20 de Diciembre

(Rsh#) Personas Impactadas durante las transmisiones diarias ((Cifras en miles de personas (000))



SOMOS
REGIÓN



Somos Región

A través de corresponsales en cada región, el programa se desprenderá de la visión centralista e involucrará la mirada de realizadores regionales que viven su realidad y la comunican.

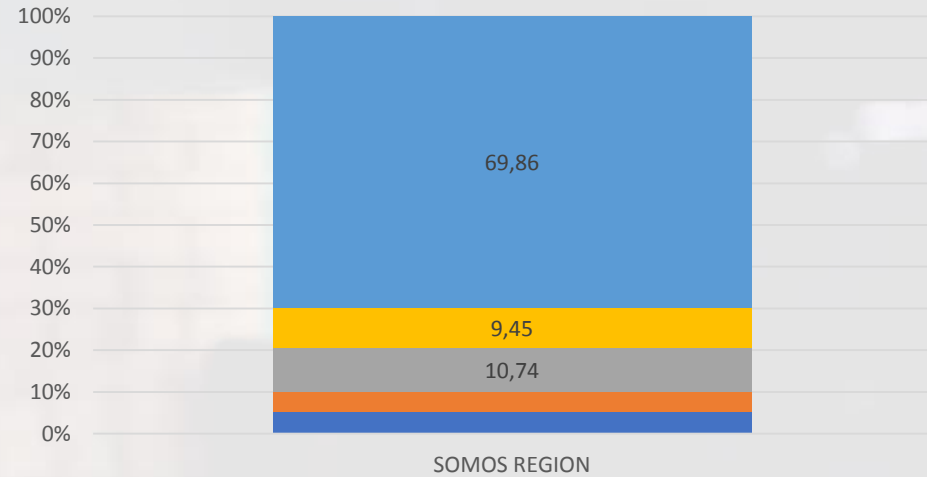
SOMOS REGIÓN en 2020, se emitió en horario original los días Domingo a las 18:00.

Entre el periodo de 01 de Octubre al 28 de Diciembre de 2020 ha sido visto por :



1,143,190

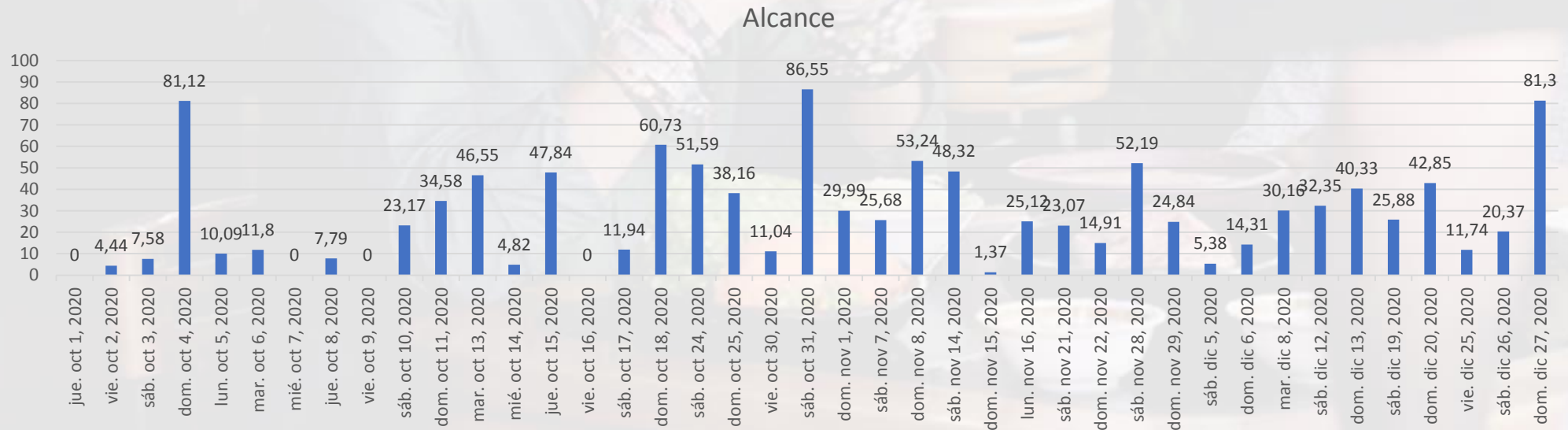
% por edad de los televidentes que ven el programa



■ 4 a 11 ■ 12 a 17 ■ 18 a 24 ■ 25 a 39 ■ Más de 40

Somos Región cuenta con la emisión de 1 capítulos originales y la principal repetición los días sábados, horario de emisión original 18:00 pm, el pico más alto fue de 86,550 personas impactadas el día sábado 31 de octubre, el mejor resultado viene del capítulo la repetición principal.

(Rsh#) Personas Impactadas durante las transmisiones diarias ((Cifras en miles de personas (000))



Fuente: Ibope 2020

FRACTAL



Fractal

¿Te aburre la cultura? Aunque no lo creas, casi todo lo que te rodea tiene algo que ver con cultura. Por eso nos inventamos este programa que, aunque suene redundante y pretencioso, tiene algo de fractal.

% por edad de los televidentes que ven el programa

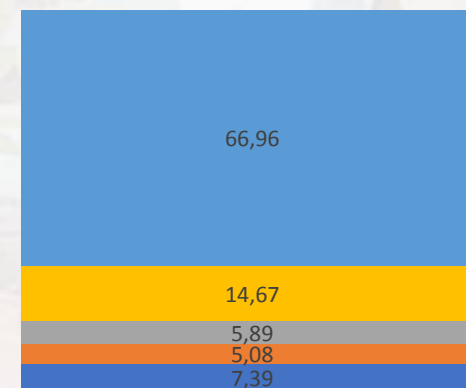
El lanzamiento de **FRACTAL 2020**, se emitió en horario Original los días Domingo 15 de marzo a las 21:00

Entre el periodo de 01 de Julio al 30 de septiembre de 2020 ha sido visto por :



961,420

■ 4 a 11 ■ 12 a 17 ■ 18 a 24 ■ 25 a 39 ■ Más de 40

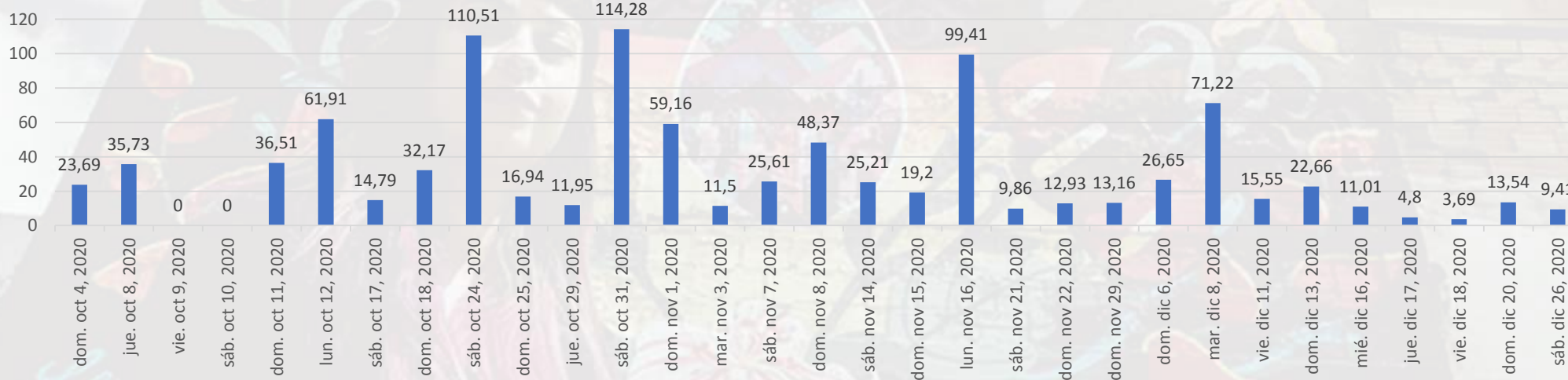


FRACTAL

Fractal cuenta con un capítulo Original de estreno emitido en horario original los días Domingos, el pico más alto fue de 114,280 personas el día Sábado 31 de octubre con capítulo de repetición del día sábado.

(Rsh#) Personas Impactadas durante las transmisiones diarias ((Cifras en miles de personas (000))

Alcance





RSNTS



Resonantes

Más que un show de videos musicales, 'Resonantes' es un espacio que responde a la urgente necesidad de educar musicalmente a las audiencias, con el fin de crear pensamientos críticos y oídos exigentes.

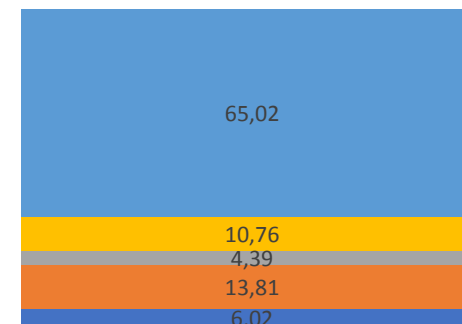
Resonantes de 2020, se emite todos los días de la semana con sus diferentes sub productos en horarios Originales de 20:00, 22:00 y 21:30



IMPACTOS	
RESONANTES EXTREMO	619,830
RESONANTES MAGAZIN	1.445,610
RESONANTES TOP 100	467,670

% por edad de los televidentes que ven el programa

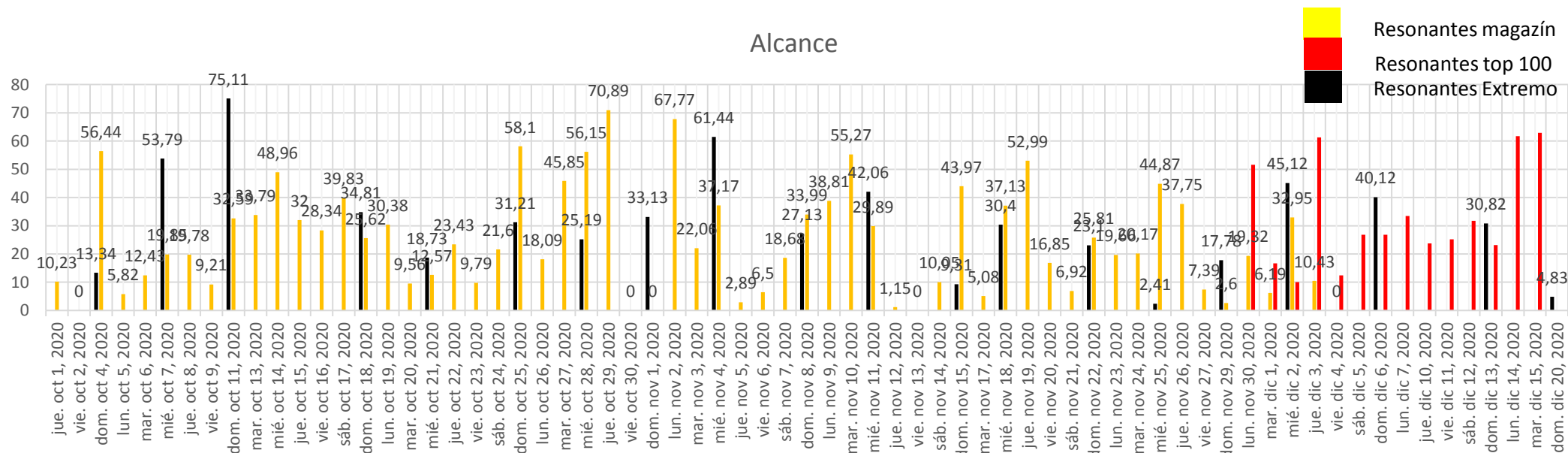
4 a 11 12 a 17 18 a 24 25 a 39 Más de 40



RESONANTES EL TOQUE

Programa en vivo con emisión de 20:00 con repetición a las 17:00 de lunes a viernes, Resonantes en sus demás versiones cuenta con emisión de Resonantes Extremo emitido el día Domingo a las 22:00 y Resonantes el toque viernes y sábado a las 21:30 .P.m

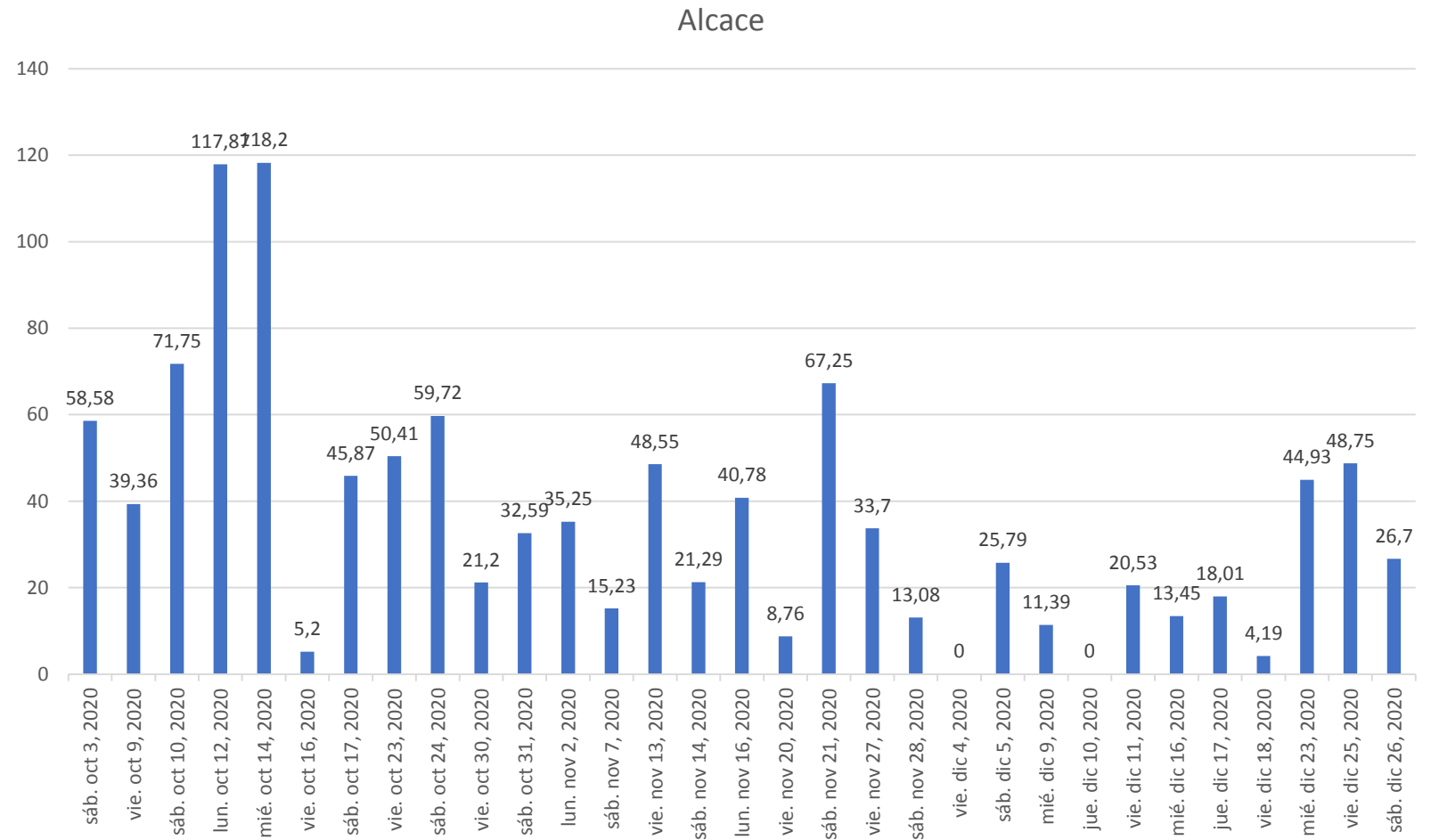
(Rsh#) Personas Impactadas durante las transmisiones diarias ((Cifras en miles de personas (000))



Formato Resonantes toque



(Rsh#) Personas Impactadas durante las transmisiones diarias ((Cifras en miles de personas (000))



1,118,380 personas alcanzadas con el producto Resonantes toque en este cuarto trimestre del año siendo el segundo producto de resonantes con más impactos, el programa se emite en original los días viernes y sábado a las 21:30



Enlace
Tr=ce

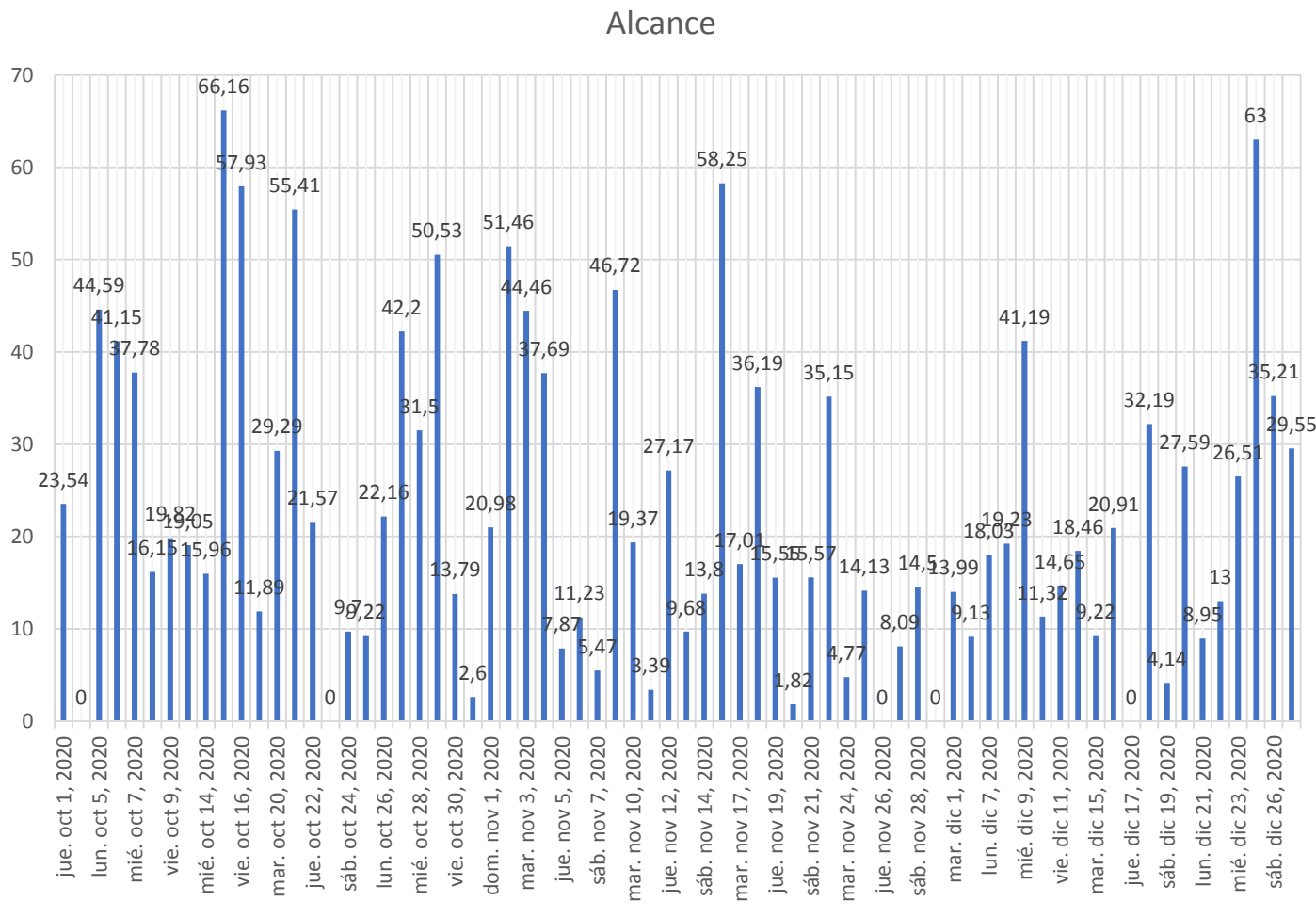


Enlace
Tr=ce

ENLACE TRECE

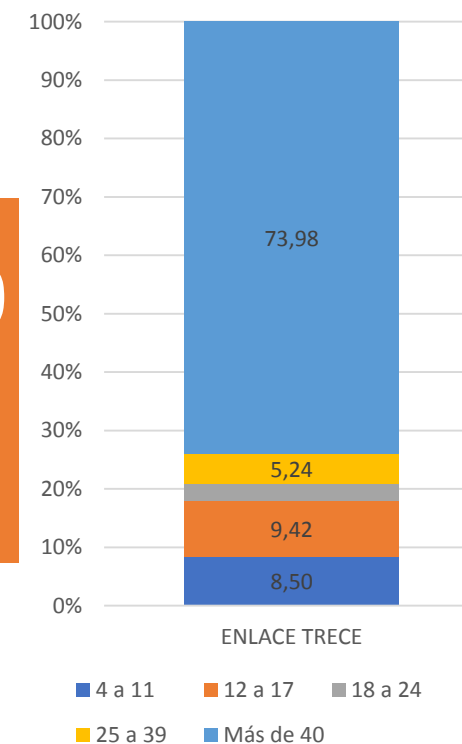
'Enlace Trece', periodismo a profundidad en las regiones.

Impactos logrados por día de emisión



1,578,580
Impactos en el total de emisiones, sumadas

% por edad de los televidentes que ven el programa



La segunda temporada de Enlace Trece tuvo un total de 1,578,580 impactos durante el primer día, el programa es emitido actualmente en el horario de early time en horas de 1:30



El futuro digital
es de todos

MinTIC



Min TIC Y Canal Trece junto a SmartFilms, están buscando a miembros de la industria audiovisual que quieran contar

GRANDES HISTORIAS

CON PEQUEÑAS CÁMARAS.

¡Anímate a participar y a contarnos tu idea!

Tr-ce



PEQUEÑAS HISTORIAS CON PEQUEÑAS CAMARAS:
En estos tiempos de pandemias y cuarentenas, es innegable que la vida nos ha cambiado y nosotros nos preguntamos ¿cambiaron también las formas de narrarnos? ¡Para esto llega 'Grandes Historias con Pequeñas Cámaras'!

Domingo 20 Diciembre

17:00

34,990

Domingo 27 Diciembre

19:00

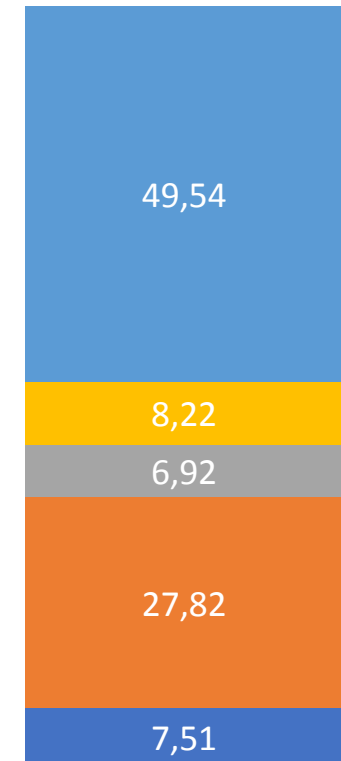
115,580

DURACIÓN: 30 MINUTOS

↓
Impactos en el total de emisiones, sumadas en el programa:
Grandes historias con pequeñas cámaras
↑

% por edad de los televidentes que ven el programa

■ 4 a 11 ■ 12 a 17 ■ 18 a 24
■ 25 a 39 ■ Más de 40



GRANDES HIST APROPIACION TIC *SD*





Reta2

¿La cuarentena te volvió un experto en retos caseros?
Inscríbete ya con tu dupla en este reality show único, en el que
podrás participar por más de \$50.000.000 en premios sin salir
de tu casa.

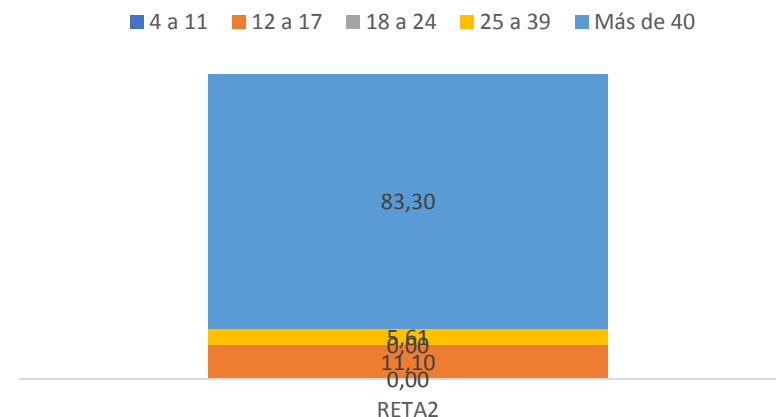
El lanzamiento de **RETA2 2020**, se emitió en horario Original los días Sábados y Domingos en el horario de 19:00

Entre el periodo de 01 de Octubre al 28 de Diciembre de 2020 ha sido visto por :



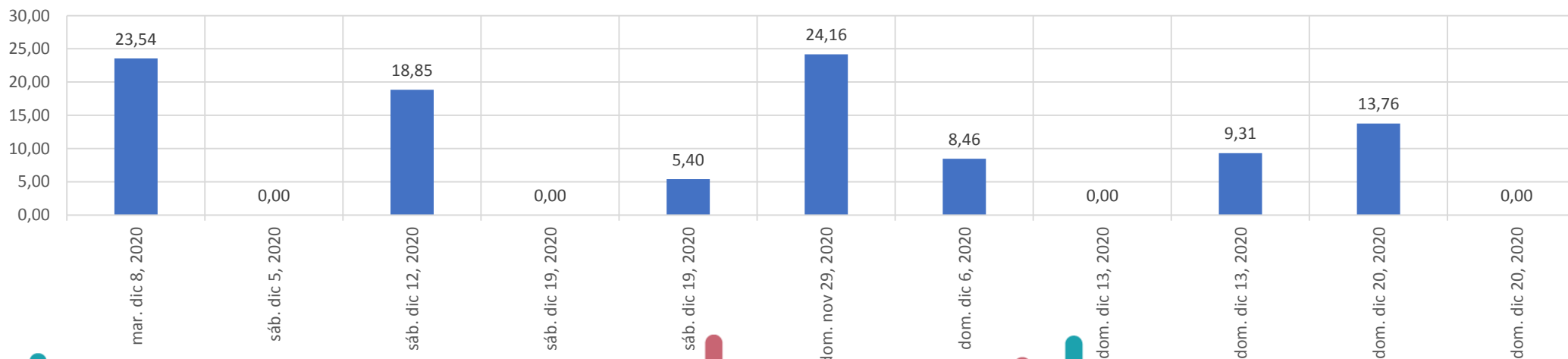
103,480

% por edad de los televidentes que ven el programa



Fractal cuenta con un capítulo Original de estreno emitido en horario original los días Domingos, el pico más alto fue de 114,280 personas el día Sábado 31 de octubre con capítulo de repetición del día sábado.

Alcance



Fuente: Ibope 2020

(Rsh#) Personas Impactadas durante las transmisiones diarias ((Cifras en miles de personas (000))

Conclusiones

- Los contenidos emitidos en el periodo del cuarto trimestre tienen una incidencia sobre la población de todas las edades, encontrándonos ejemplos en los que los públicos son mayores de 40 años como es el caso de Toma el control, Fractal, más jóvenes como El Podcast y Resonantes Extremo, esto mencionando algunos casos teniendo en cuenta que los programas son consumidos por un espectro de segmentos de audiencia bastante alto, cobijando e incluyendo contenidos para todas las edades.
- El programa con mayor número de vistas acumuladas es Resonantes , con 3.984.450 de impactos con el total de los productos, Programas con emisión es Originales de 20:00, 22:00, 21:30 incluyendo las emisiones de las versiones de Resonantes, Extremo y Resonantes en estudio , programas que hacen parte del proyecto Resonantes TOP con picos recurrentes y un promedio por encima de los 119,980 mil personas por emisión, entre los programas con mayor efectividad (menos pasadas con más vistas) tenemos a Somos región y Podcast, Resonantes top que llegan a niveles de audiencia altos siempre que se activan en algún lugar de la parrilla.
- El Canal tiene su momento más importante de audiencia los fines de semana, hábito de los Colombianos por consumir mayor televisión durante estos días, cobijan a todos nuestros programas inhouse teniendo en cuenta que son emitidos originales y repeticiones los fines de semana y consumido principalmente durante estos días.
- El incremento del consumo viene con el paso del tiempo en todos los programas, indicando así un contenido que se va a afianzando más a nuestra marca y haciendo cada vez más parte de la recordación de nuestro consumidor, encontrando así para el cierre del primer trimestre del año, programas con mayor madurez en 'la mente del consumidor.



Trece

www.canaltrece.com.co

Gracias

