



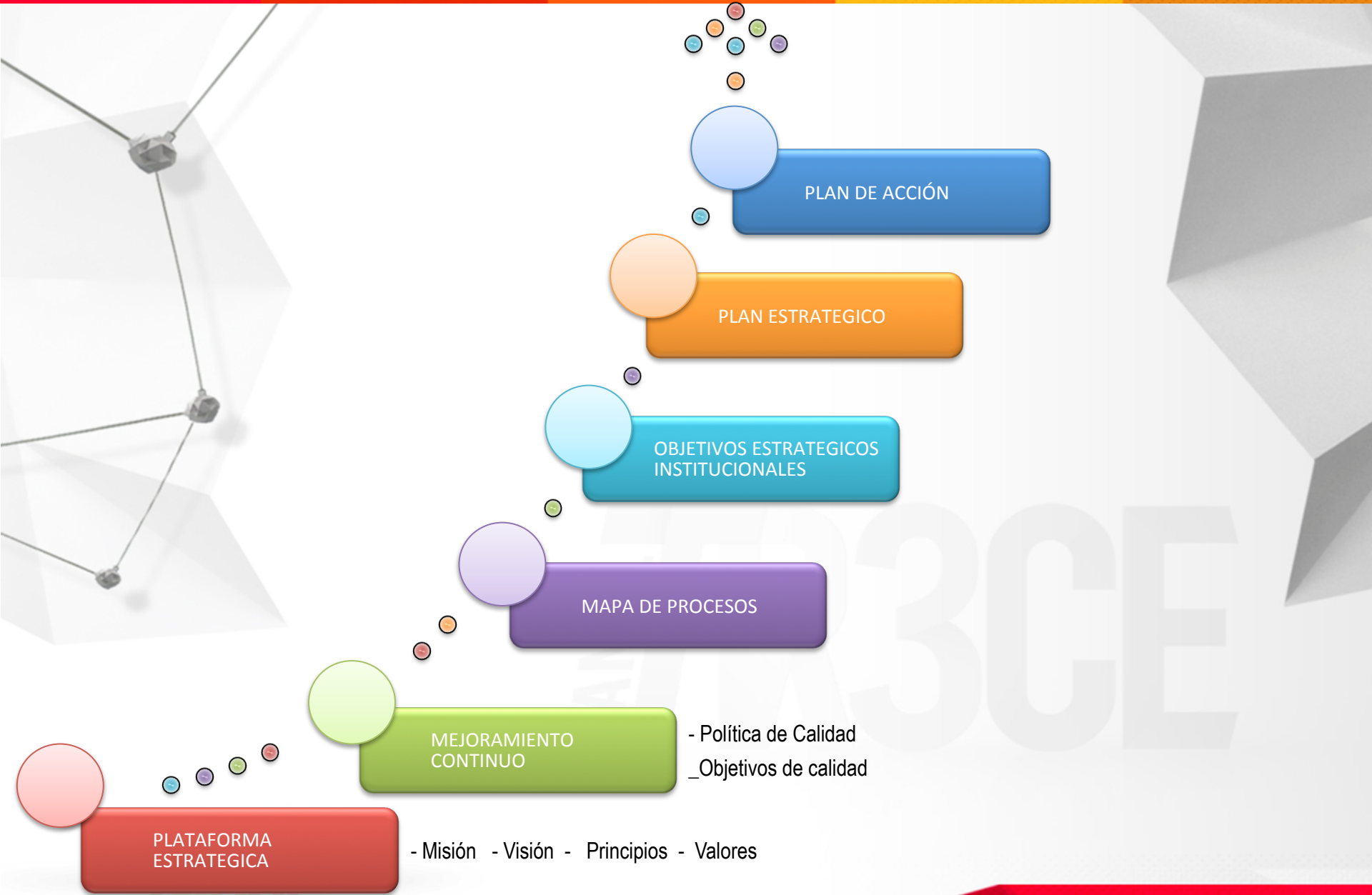
CANAL TR3CE

**DIRECCIONAMIENTO ESTRATÉGICO
2015**

TR3CE

www.canaltr3ce.co

DIRECCIONAMIENTO ESTRATÉGICO



MISIÓN

Informar, formar y educar de manera sana y entretenida a nuestro público objetivo, con énfasis en el fortalecimiento de las nuevas tecnologías, la identidad cultural, pluri-regional y nacional que mantenga una audiencia cautiva con producciones de excelente calidad.

VISIÓN

Ser el primer canal en audiencia del público juvenil, buscando un diseño creativo e innovador de los contenidos; educando, entreteniendo e integrando a la región de cobertura y al país, con programas de excelente calidad en las diferentes plataformas convergentes.

PROPUESTA DE VALOR

Es un Sistema de Medios Públicos que produce contenidos de interés público para la población colombiana.

PRINCIPIOS

Principio de servicio público

Principio de legalidad

Principios de justicia e imparcialidad

Principio de igualdad

Principio de proporcionalidad

Principio de colaboración buena fe

Principio de información y calidad

Principio de lealtad

Principio de integridad

Principio de competencia y responsabilidad

VALORES

Mejores seres humanos

Compromiso (sentido de pertenencia).

Responsabilidad

Autocontrol.

Calidad.

Transparencia

Trabajo en equipo

Vocación de servicio y actitud positiva ante las solicitudes de nuestros clientes

ALCANCE DEL SISTEMA DE GESTIÓN DE LA CALIDAD

Prestación de servicios de administración, diseño y desarrollo de la producción, emisión, transmisión y comercialización de productos audiovisuales edu-entretenidos, modernos, dinámicos e interactivos del canal público juvenil de Colombia.

POLÍTICA DE CALIDAD

Canal TR3CE tiene como compromiso ser el mejor canal público juvenil de Colombia, mediante la producción y la emisión de contenidos audiovisuales edu-entretenidos e interactivos, basados en un proceso de mejoramiento continuo para garantizar el cumplimiento de los objetivos estratégicos institucionales.

OBJETIVOS DE CALIDAD

Los objetivos de calidad se establecieron a partir de la Política de Calidad y son medibles a través de indicadores de gestión identificados en los procesos institucionales, situación que permite tomar acciones preventivas y correctivas para el mejoramiento del sistema.

Asegurar la planeación de corto, mediano y largo plazo orientado al desarrollo de la televisión pública, fortaleciendo todos sus componentes, que incremente la presencia y el reconocimiento del Canal en los jóvenes de Colombia

Proveer el capital humano necesario y competente, a través de la incorporación, formación integral, programas de bienestar, y la administración del talento humano para contribuir al logro de los objetivos Institucionales

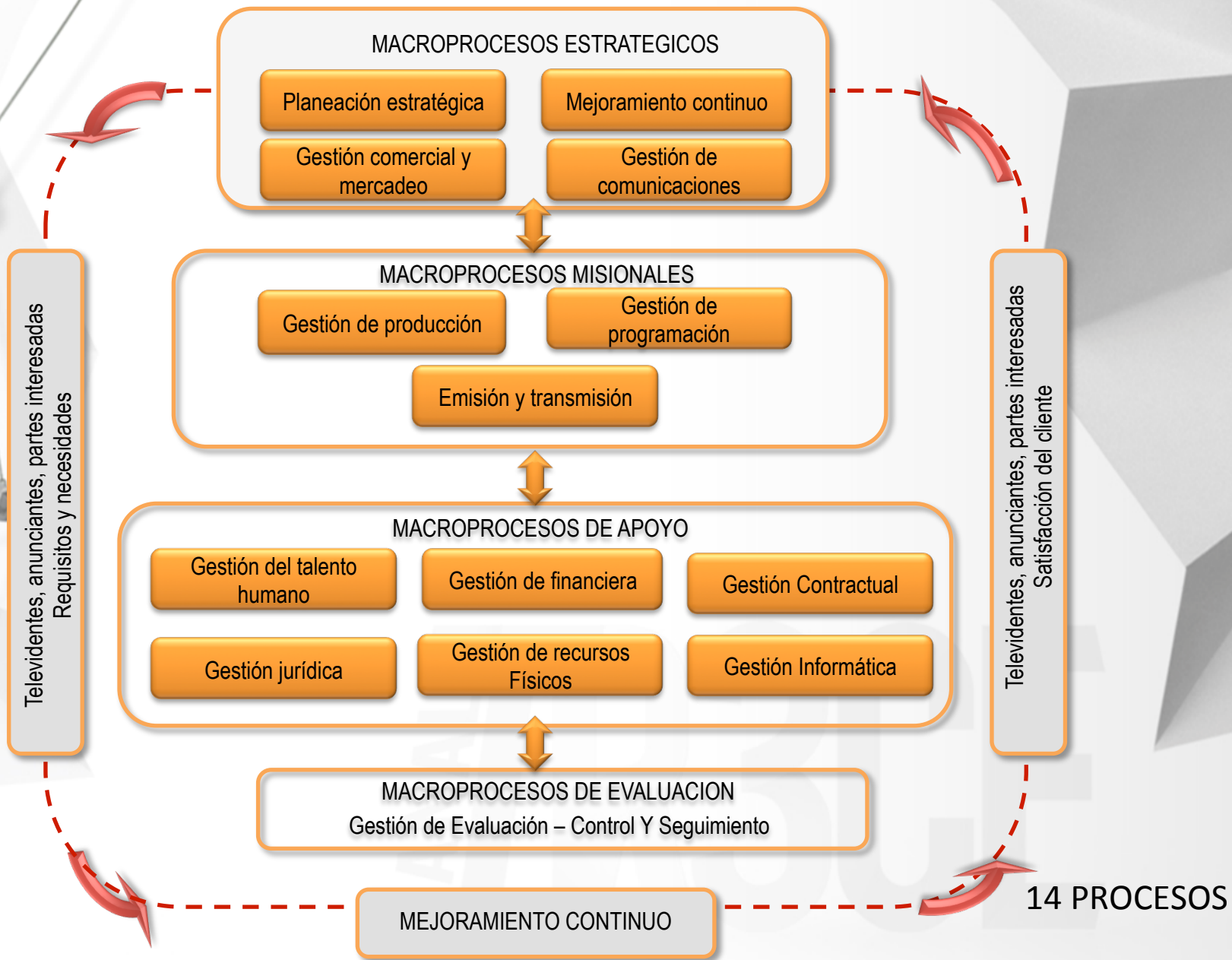
Definir contenidos audiovisuales edu-entretenidos, modernos, dinámicos e interactivos, que proporcionen el entretenimiento de los jóvenes de 12 a 24 años, con los objetivos misionales de la entidad.

Optimizar la prestación del servicio de la televisión pública, logrando un 68% en TV abierta en las regiones autorizadas y un incremento en la inclusión de la TV cerrada, con una programación de calidad que garantice la sostenibilidad del Canal.

Complementar la labor misional de Canal TR3CE gestionando, con estándares de eficiencia y calidad, la utilización de nuevas pantallas que ponen a disposición la tecnología y sus avances, con piezas cortas, atractivas, entretenidas y complementarias de los productos audiovisuales convencionales.

Mejorar continuamente el desempeño del canal mediante el fortalecimiento del control, la evaluación y la apropiación de los mecanismos relacionados con los sistemas integrados de gestión, para asegurar el logro de los objetivos y las políticas institucionales.

MAPA DE PROCESOS



EJE 1

Garantizar un modelo de negocio adecuado a las perspectivas del mercado que permita atender las necesidades del canal y sus clientes, generando la capacidad técnica y creativa para brindar una mejor oferta televisiva.

EJE 2

Proporcionar al público objetivo una alternativa atractiva y novedosa de televisión basada en el concepto de edu-entretenimiento y en la interactividad.

EJE
2-3

Liderar los procesos de desarrollo e implementación de las tecnologías de la información y las comunicaciones en la televisión pública.

EJE 3

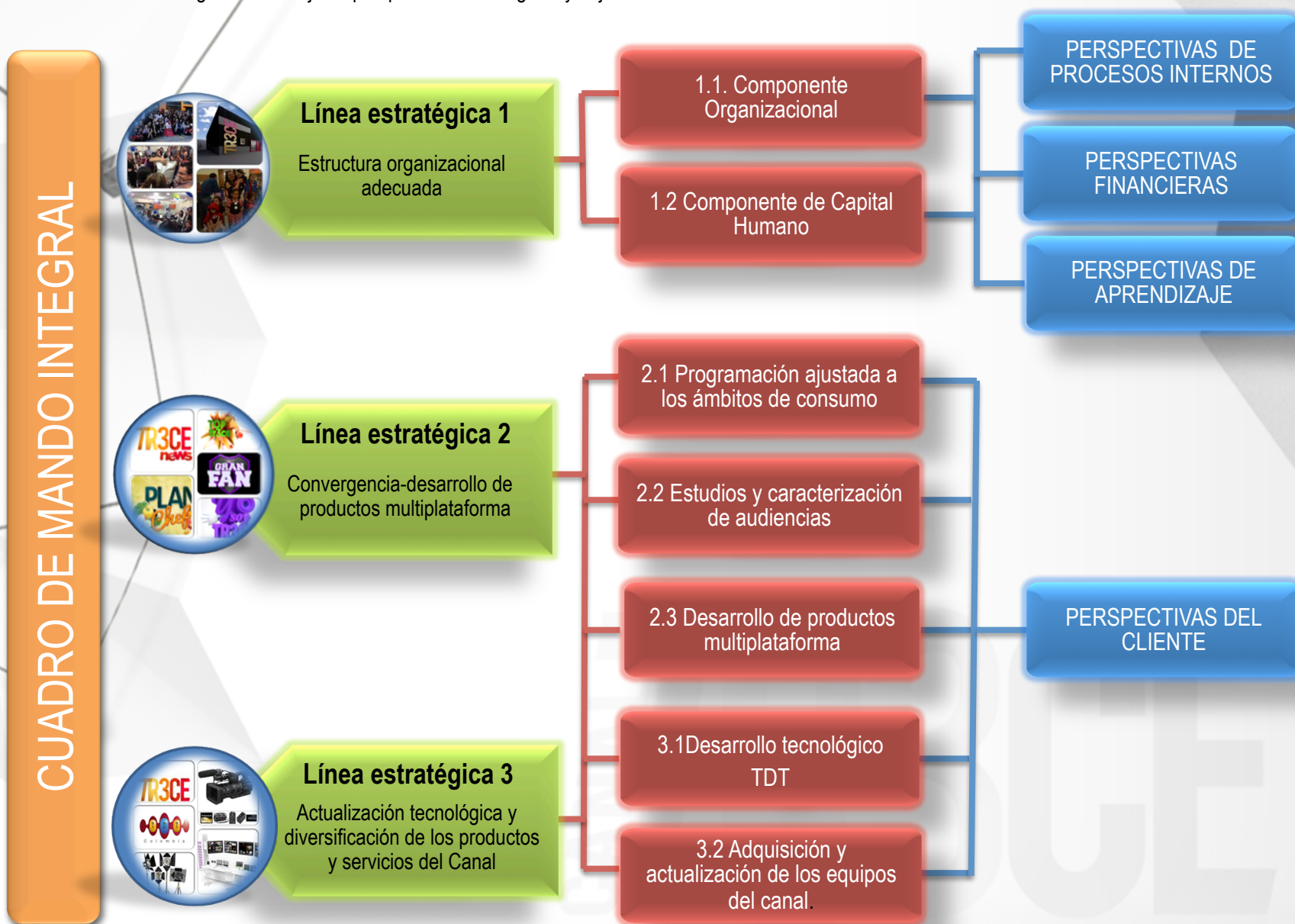
Potencializar al máximo el recurso humano y técnico del canal para lograr la eficiencia, eficacia y efectividad en el servicio de la televisión pública.

EJE 3

Garantizar la prestación del servicio público de televisión abierta a la región autorizada de cubrimiento.

PLANEACIÓN ESTRATÉGICA 2015

Cuadro de Mando Integral – BSC -Ejes o perspectivas estratégicas y objetivos



GESTIONAR RECURSOS FINANCIEROS

INICIATIVAS ESTRATÉGICAS	INDICADOR	META 2015	RESPONSABLE
Gestionar recursos para producción de contenidos	N ° Proyectos con Entidades del estado	2	Director de Producción - Mercadeo - Gerencia
	N ° Proyectos con casa productoras y otros.	2	Director de Producción - Mercadeo - Gerencia - Relaciones internacionales
Gestionar los recursos para los contenidos de la parrilla de Canal.	Contenidos	6	Gerencia-Programación - Contenidos, Producción
Gestionar los recursos para las convocatorias regionales.	Convocatorias	3	Gerencia- Programación y Producción
Gestionar los recursos para el soporte, administración y la operación de la red analógica	Estaciones en funcionamiento	12	Ingeniero de Emisión
Gestionar los recursos para la implementación de TDT en el área de cobertura red digital	Estaciones TDT puestas en funcionamiento	7	Ingeniero de Emisión
Gestionar recursos para el desarrollo de actividades para el posicionamiento de marca	N° de actividades	15	Mercadeo - Producción Inhouse

INCREMENTAR LOS INGRESOS

INICIATIVAS ESTRATÉGICAS	INDICADOR	META 2015	RESPONSABLE
Gestionar ingresos a través de la prestación de servicios de producción.	Entidades del Estado	6	Gerencia - Director de Producción - Mercadeo
Gestionar ingresos a través de la prestación de servicios como operador logístico y /o activación de marca	Eventos	4	Gerencia Mercadeo
Gestionar los ingresos con la venta de servicios técnicos de producción	N° de servicios técnicos prestados	4	Producción- Mercadeo
Gestionar la comercialización de productos audiovisuales propios	Productos audiovisuales propios	6	Gerencia y Mercadeo
Gestionar la producción de contenidos convergentes	N° contenidos convergentes	4	Mercadeo y Convergencia
Diseñar las estrategias y generar propuestas comerciales a los clientes	N° de estrategias	72	Comercial
incrementar la venta de pauta y comercialización de espacios de la parrilla del canal y productos multiplataforma	N° de clientes reales	12	Comercial

AUMENTAR LOS BENEFICIOS DEL CANAL

INICIATIVAS ESTRATÉGICAS	INDICADOR	META 2015	RESPONSABLE
Realizar alianzas estratégicas para visibilizar nuestras marcas y sus contenidos.	Estrategias	12	Mercadeo- Prensa y Comunicaciones
Producir contenidos en coproducción con la participación de los canales regionales y nacionales de la TV pública.	Contenidos	2	Gerente- Programación
Producir web series para promover el contenido del canal en otras plataformas	N° de Web series	1	Convergencia

ADMINISTRAR Y OPTIMIZAR EFICIENTEMENTE LOS RECURSOS FINANCIEROS ACORDE CON LAS NECESIDADES DEL CANAL

INICIATIVAS ESTRATÉGICAS	INDICADOR	META 2015	RESPONSABLE
Fortalecer y mantener un sistema de seguimiento riguroso al presupuesto.	Sistema de seguimiento	1	Presupuesto - asesor financiero
Realizar un comité interno bimestral para hacer el seguimiento a los recursos financieros	Actas de reunión	4	Gerencia y Asesor financiero

PERSPECTIVAS DEL CLIENTE

GENERAR CONTENIDOS AFINES CON LA MISIÓN

INICIATIVAS ESTRATÉGICAS	INDICADOR	META 2015	RESPONSABLE
Producción y emisión de una parrilla de programación entretenida, moderna, dinámica e interactiva.	Horas al día.	12	Producción y Emisión

PRODUCCIÓN Y GENERACIÓN DE CONTENIDOS DE CALIDAD

INICIATIVAS ESTRATÉGICAS	INDICADOR	META 2015	RESPONSABLE
Realización de convocatorias a productores independientes para fortalecer la estrategia de programación.	Convocatorias	3	Producción - Programación - Jurídica - Gerencia
Incrementar la producción de contenidos convergentes de los programas	N°de contenidos	300	Convergencia , Contenidos - Producción
Descentralizar la realización de los contenidos impactando la región de cobertura y las diferentes áreas de Bogotá.	N° de capítulos	39	Programación y producción, Contenidos
Garantizar la producción de contenidos audiovisuales en alta definición	N° de programas en HD	6	Producción - Técnica

FORTALECER EL USO DE LAS LAS TIC's

INICIATIVAS ESTRATÉGICAS	INDICADOR	META 2015	RESPONSABLE
Fortalecer el trafico de la pagina web a través de contenidos	% de analytics	20%	Convergencia
Diseño y desarrollo de aplicaciones móviles dentro de la producción de contenidos y la estrategia convergente del Canal.	Aplicaciones móviles	2	Producción y Convergencia

INCREMENTAR NUESTRO PUBLICO OBJETIVO

INICIATIVAS ESTRATÉGICAS	INDICADOR	META 2015	RESPONSABLE
incrementar nuestro publico en redes sociales	Porcentaje	20%	Convergencia y Mercadeo
Desarrollar estrategias que incrementen la interactividad de nuestros seguidores en redes sociales	N° estrategias	11	Convergencia
Generar los estudios de análisis de audiencia y hábitos de consumo	N° de estudios	4	Mercadeo y Programación

FORTALECER Y PROMOVER LA IMAGEN INSTITUCIONAL DEL CANAL

INICIATIVAS ESTRATÉGICAS	INDICADOR	META 2015	RESPONSABLE
Visibilizar la imagen del canal en los diferentes medios de comunicación	N° de Publicaciones	100	Comunicaciones

PERSPECTIVAS DE PROCESOS INTERNOS

MEJORAMIENTO DE LA INFRAESTRUCTURA DEL CANAL.

INICIATIVAS ESTRATÉGICAS	INDICADOR	META 2015	RESPONSABLE
Gestionar la construcción de una sede acorde a las necesidades del Canal que cumpla con los parámetros óptimos para la producción de contenidos audiovisuales.	Construcción de una sede	1	Gerencia
Gestionar la plataforma de digitalización catalogación y archivo de los contenidos audiovisuales del canal	N° Cintas digitalizadas	500	Programación - Emisión
Gestionar la plataforma para el flujo y alojamiento para contenidos de HD	N° piezas audiovisuales	500	Producción - Emisión - Programación
Gestionar la protección de los equipos computadores	N° licencias instaladas	120	Asesor TIC
Gestionar la seguridad de la red de datos	fire wall instalados y configurados	2	Asesor TIC

FORTALECIMIENTO INSTITUCIONAL

INICIATIVAS ESTRATÉGICAS	INDICADOR	META 2015	RESPONSABLE
Gestionar ante las instancias competentes la aprobación de la reestructuración del Canal.	Número de actividades.	2	Gerencia - Jurídica
Gestionar el desarrollo y puesta en marcha la herramienta de comunicación interna	Intranet	1	Asesor TIC - Comunicaciones

TENER UN SISTEMA INTEGRADO DE GESTIÓN RENOVADO Y ALINEADO CON LA ESTRATEGIA

INICIATIVAS ESTRATÉGICAS	INDICADOR	META 2015	RESPONSABLE
Fortalecer el sistema integrado de gestión.	Plan de Calidad	1	Calidad

MEJORAR LA GESTIÓN FINANCIERA

INICIATIVAS ESTRATÉGICAS	INDICADOR	META 2015	RESPONSABLE
Monitorear el cumplimiento del presupuesto	Informes	12	Financiera - Presupuesto

MEJORAR NUESTROS PROCESOS INTERNOS

INICIATIVAS ESTRATÉGICAS	INDICADOR	META 201	RESPONSABLE
Realizar seguimiento a la ejecución de los planes de acción y del plan estratégico institucional.	Planeación Estratégica	1	Planeación
Definir e implementar una estrategia de Plan Anticorrupción	% cumplimiento del Plan Anticorrupción	100%	Planeación – control interno
Fortalecer la estrategia de Gobierno en Línea	% de avance de la estrategia global	75%	Planeación
Diseñar y desarrollar un plan de comunicaciones interna	N° de actividades desarrolladas/ N° de actividades proyectadas	5	Comunicaciones
Dar respuestas eficientemente las PQRS	N° de peticiones atendidas /N° de peticiones recibidas	100%	Calidad

ADQUISICIÓN Y ACTUALIZACIÓN DE LOS EQUIPOS DEL CANAL

INICIATIVAS ESTRATÉGICAS	INDICADOR	META 2015	RESPONSABLE
Fortalecer la infraestructura de equipos del canal	N° de equipos	12	Producción - Emisión

TENER UNA ESTRUCTURA ORGANIZACIONAL ADECUADA PARA DESARROLLAR LOS PROCESOS DEL MODELO DE OPERACIÓN

INICIATIVAS ESTRATÉGICAS	INDICADOR	META 2015	RESPONSABLE
Garantizar y consolidar un equipo de trabajo idóneo y con el perfil adecuado para el cumplimiento de los objetivos misionales.	Personal contratado	27	Recursos Humanos

CAPACITACIÓN Y ENTRETENIMIENTO

INICIATIVAS ESTRATÉGICAS	INDICADOR	META 2015	RESPONSABLE
Diseñar y desarrollar un plan de capacitaciones	Plan de capacitaciones	1	Recursos Humanos

DESARROLLO DEL RECURSO HUMANO

INICIATIVAS ESTRATÉGICAS	INDICADOR	META 2015	RESPONSABLE
Proporcionar mecanismos que fortalezcan el clima y la cultura organizacional.	Actividades de bienestar	7	Recursos Humanos

SER RESPONSABLE
AMBIENTALMENTE Y
SOCIALMENTE.

INICIATIVAS ESTRATÉGICAS	INDICADOR	META 2015	RESPONSABLE
Cumplir el plan de Gestión Ambiental 2015	Porcentaje de cumplimiento de PGA/100% de ejecución del PGA	1	Ambiental
Fortalecer las actividades de gestión ambiental desarrolladas en el canal.	Número de actividades realizadas/actividades programadas	10	Ambiental
Proporcionar mecanismos que fortalezcan la responsabilidad social empresarial.	Número de campañas realizadas/campañas proyectadas	2	Ambiental
Realizar alianzas estratégicas para visibilizar el compromiso del canal con los grupos de interés y el ambiente.	Número de alianzas estrategias consolidadas/ número de alianzas proyectadas	2	Ambiental
Cumplir el plan de Gestión Ambiental 2015	Porcentaje de cumplimiento de PGA/100% de ejecución del PGA	1	Ambiental



Elaboró:

Paula Cristina Cataño Aguirre
Coordinadora de Calidad

Aprobó:

Lennart Eliseo Rodríguez Lozano
Gerente