



Trece.

INFORME TRIMESTRAL DE AUDIENCIAS:

INFORME PROGRAMAS PRIMER TRIMESTRE DEL AÑO 2019.

Hola:



La información expuesta a continuación certifica la respuesta de los televidentes Colombianos a nuestros contenidos ANTV emitidos en el primer trimestre del año 2019 correspondiente al periodo entre el primero de enero y el 30 de Marzo, el estudio de monitoreo de audiencias que emite estos resultados pertenece a Ibope Kantar Media.

Variables expuestas en nuestro análisis :

- **Reach (Rch#)- Alcance Bruto:** Cualquier televidente* que ha invertido por lo menos un minuto en programa.
- **Composición de Audiencia (Adh%):** Muestra las características Socio-demográficas en %, de la gente expuesta a un programa específico.

Tr-ce



El Podcast

Alejandro Marín, uno de los DJ de radio y periodista musical más importantes de Colombia, conversa de cerca con personalidades del panorama nacional e internacional. Todos los lunes a las 10pm.

El lanzamiento de **El Podcast**, se realizó desde el día Lunes 25 de Febrero de 22:00 a 23:00.

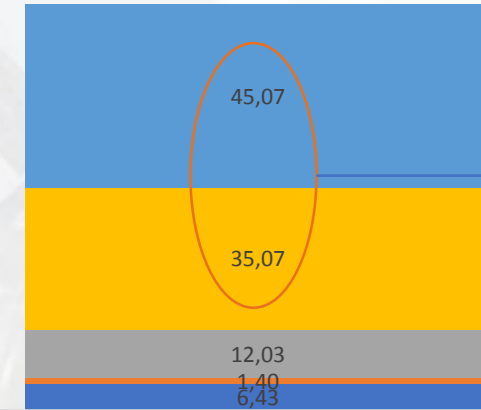
Entre el periodo de 25 de febrero (Lanzamiento) a 31 de Marzo de 2019 ha sido visto:

 **866,650**

El Horario de lanzamiento del capítulo del Podcast semanal es el día lunes en el horario de las 10 p.m con repetición los días martes y miércoles en este mismo horario.

% por edad de los televidentes que ven el programa

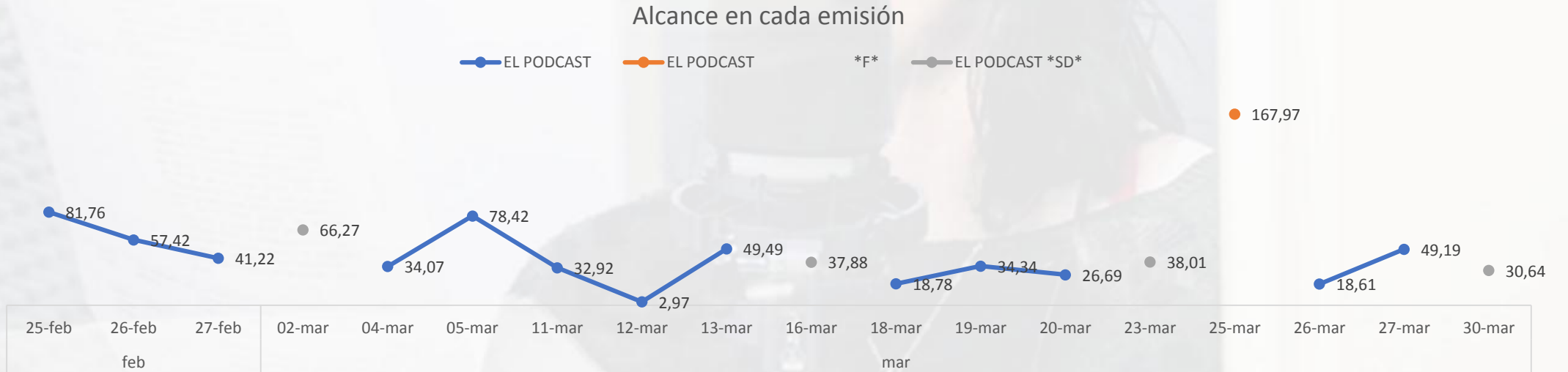
■ 4 a 11 ■ 12 a 17 ■ 18 a 24 ■ 25 a 39 ■ Más de 40



Segmento de edades compartido en un 80% por personas de 25 a 39 y más de 40 años

EL PODCAST

(Rsh#) Personas Impactadas durante las transmisiones diarias ((Cifras en miles de personas (000))





Toma El Control

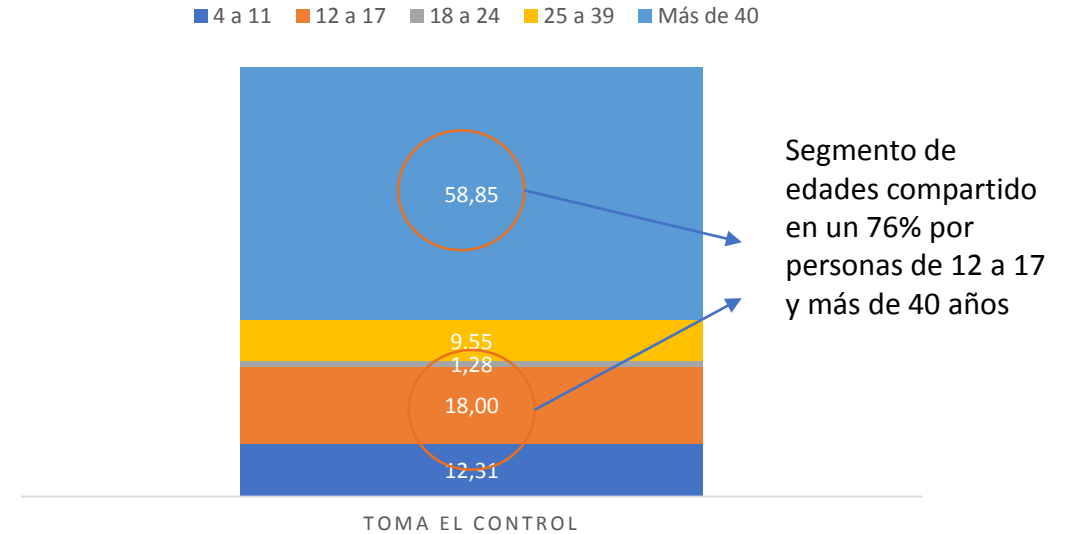
'Toma El Control' busca llamar a la conciencia y al análisis crítico acerca de los contenidos que consumimos. El programa de la audiencia en Canal Trece.

% por edad de los televidentes que ven el programa

El lanzamiento de Toma el control 2019, se realizó desde el día Sábado 23 de Febrero de 13:00 a 13:35.

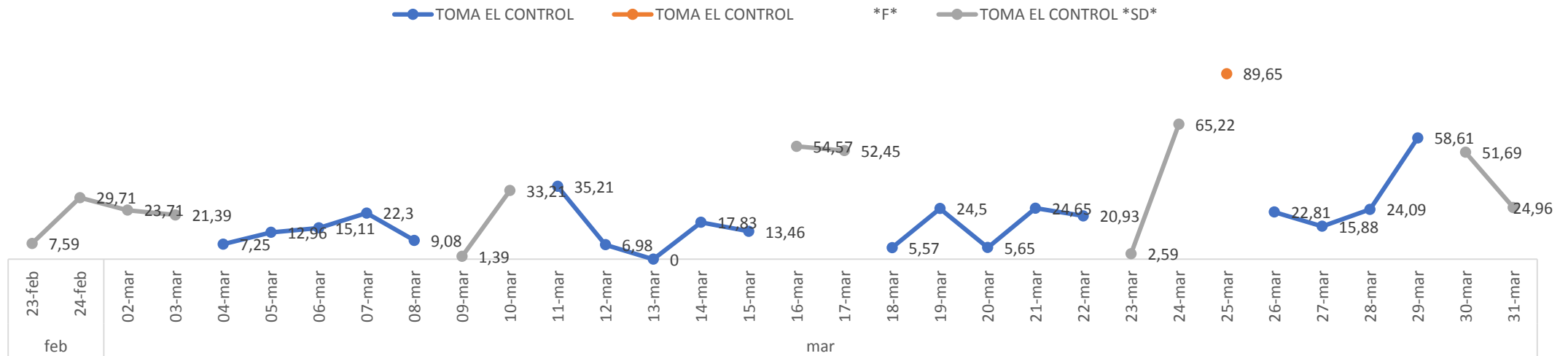
Entre el periodo del Sábado 23 de febrero (Lanzamiento) a 31 de Marzo de 2019 ha sido visto:

 **801,000**



Toma el control es emitido original una vez por semana los días sábado a las 1:00 Pm y teniendo su repetición el día domingo a la 1:30 y entre el horario entre semana 1:30 P.m

(Rsh#) Personas Impactadas durante las transmisiones diarias ((Cifras en miles de personas (000))





Somos Región

A través de corresponsales en cada región, el programa se desprenderá de la visión centralista e involucrará la mirada de realizadores regionales que viven su realidad y la comunican.

% por edad de los televidentes que ven el programa

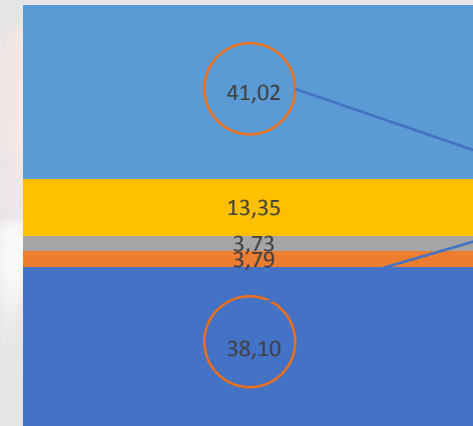
El lanzamiento de **SOMOS REGIÓN** en 2019, se realizó desde el día lunes 25 de Febrero de 20:30 a 20:35.

En el periodo de 25 de febrero a 29 de Abril de 2018 ha sido visto:



1,475,880

4 a 11 12 a 17 18 a 24 25 a 39 Más de 40



Segmento de edades compartido en un 82% por personas de 25 a 39 y más de 40 años

SOMOS REGION

Sómos Región cuenta con la emisión de 3 capítulos originales por semana emitidos los días Lunes, Martes, Miércoles, repeticiones los días martes y jueves, horario de emisión original 1:30 pm, repeticiones 7:00 p.m.

ALCANCE DEL PROGRAMA DESDE SU LANZAMIENTO

(Rsh#) Personas Impactadas durante las transmisiones diarias ((Cifras en miles de personas (000))





Fractal

¿Te aburre la cultura? Aunque no lo creas, casi todo lo que te rodea tiene algo que ver con cultura. Por eso nos inventamos este programa que, aunque suene redundante y pretencioso, tiene algo de fractal.

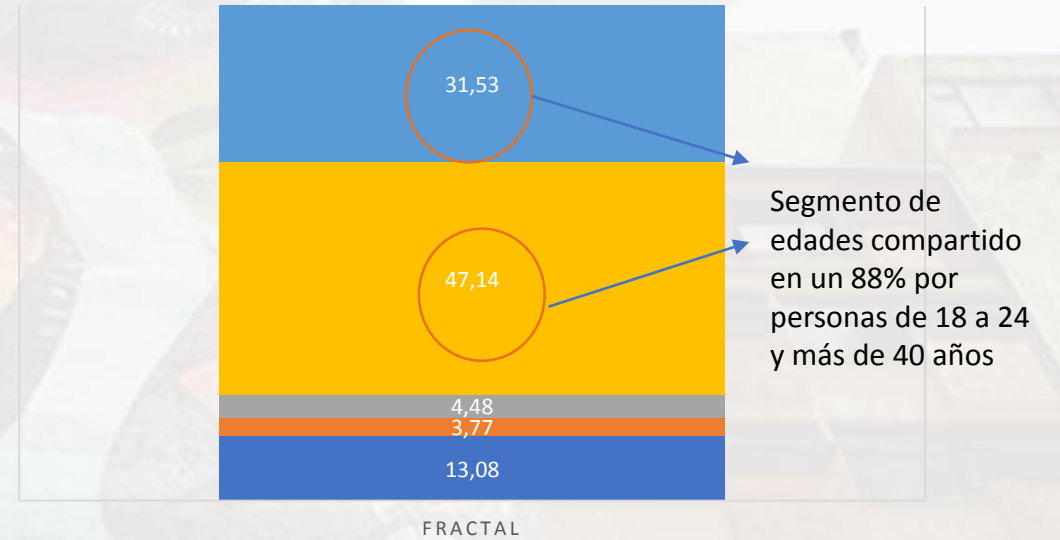
% por edad de los televidentes que ven el programa

El lanzamiento de **FRACTAL 2019**, se realizó desde el día Sábado 23 de Febrero de 20:30 a 20:35.

Entre el periodo de 23 de febrero (Lanzamiento) a 31 de Marzo de 2019 ha sido visto:



1.743.270



Fractal es emitido en horario original los días Sábados y Domingos y festivos del año, con repetición durante los días lunes a viernes en un horario de 9:00 p.m

(Rsh#) Personas Impactadas durante las transmisiones diarias ((Cifras en miles de personas (000))



Fuente: Ibope 2019



Resonantes

Más que un show de videos musicales, 'Resonantes' es un espacio que responde a la urgente necesidad de educar musicalmente a las audiencias, con el fin de crear pensamientos críticos y oídos exigentes.

El lanzamiento de Resonantes de 2019, se realizó desde el día lunes 25 de Febrero de 8:00 P.m.

En el periodo de 25 de febrero a 31 de marzo de 2019 ha sido visto:

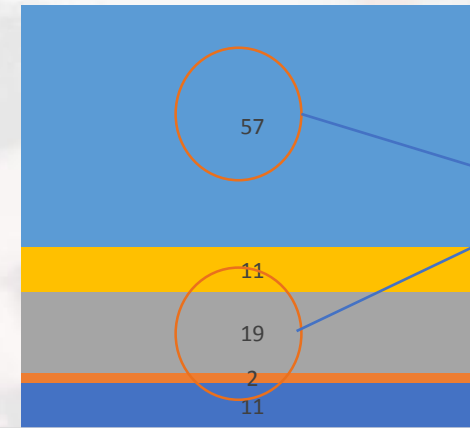


2,309,710

2,309,710 con solo dos emisiones diarias y 12 en total de la semana, programa en vivo con emisión de 08:00 P.m, con emisión de repetición a las 5 p.m de lunes a viernes.

% por edad de los televidentes que ven el programa

■ 4-11 ■ 12-17 ■ 18-24 ■ 25-39 ■ +40



Segmento de edades compartido en un 86% por personas de 18 a 24 y más de 40 años

RESONANTES



Conclusiones

- Los contenidos emitidos entre los primeros Tres meses del año, tienen una incidencia sobre la población de todas las edades, encontrándonos ejemplos en los que los públicos son mayores de 40 años como es el caso de Somos Región, más jóvenes como Toma el control y Resonantes, esto mencionando algunos casos teniendo en cuenta que los programas son consumidos por un espectro de segmentos de audiencia bastante alto, cobijando e incluyendo contenidos para todas las edades.
- El programa con mayor numero de vistas acumuladas es Resonantes, con 2,309,710 con solo dos emisiones diarias y 12 en total de la semana, programa en vivo con emisión de 08:00 P.m manteniendo picos recurrentes y un promedio por encima de los 30 mil personas por emisión, entre los programas con mayor efectividad (menos pasadas con más vistas) , siendo este
- El Canal tiene su momento más importante de audiencia los días fines de semana, habito de los Colombianos por consumir mayor televisión durante estos días cobijan a todos nuestros programas teniendo en cuenta que son emitidos los fines de semana y consumido principalmente durante estos días.
- El incremento del consumo viene con el paso del tiempo en todos los programas, indicando así un contenido que se va a afianzando más a nuestra marca y haciendo cada vez más parte de la recordación de nuestro consumidor, encontrando así para el cierre del primer trimestre del año programas con mayor madurez en 'la mente del consumidor.
- Etapa de lanzamiento ha terminado en los programas que se estrenaron en febrero empezando así una etapa de sostenimiento, importante mantener la frecuencia con la que se ha expuesto en pantalla cada uno de los programas, frecuencia que aumenta nuestra probabilidad de impacto.



Trece

www.canaltrece.com.co

Gracias

